

BEZPOŚREDNI KONTENEROWY PUNKT SPRZEDAŻY DZICZYNY

/ standard plus/

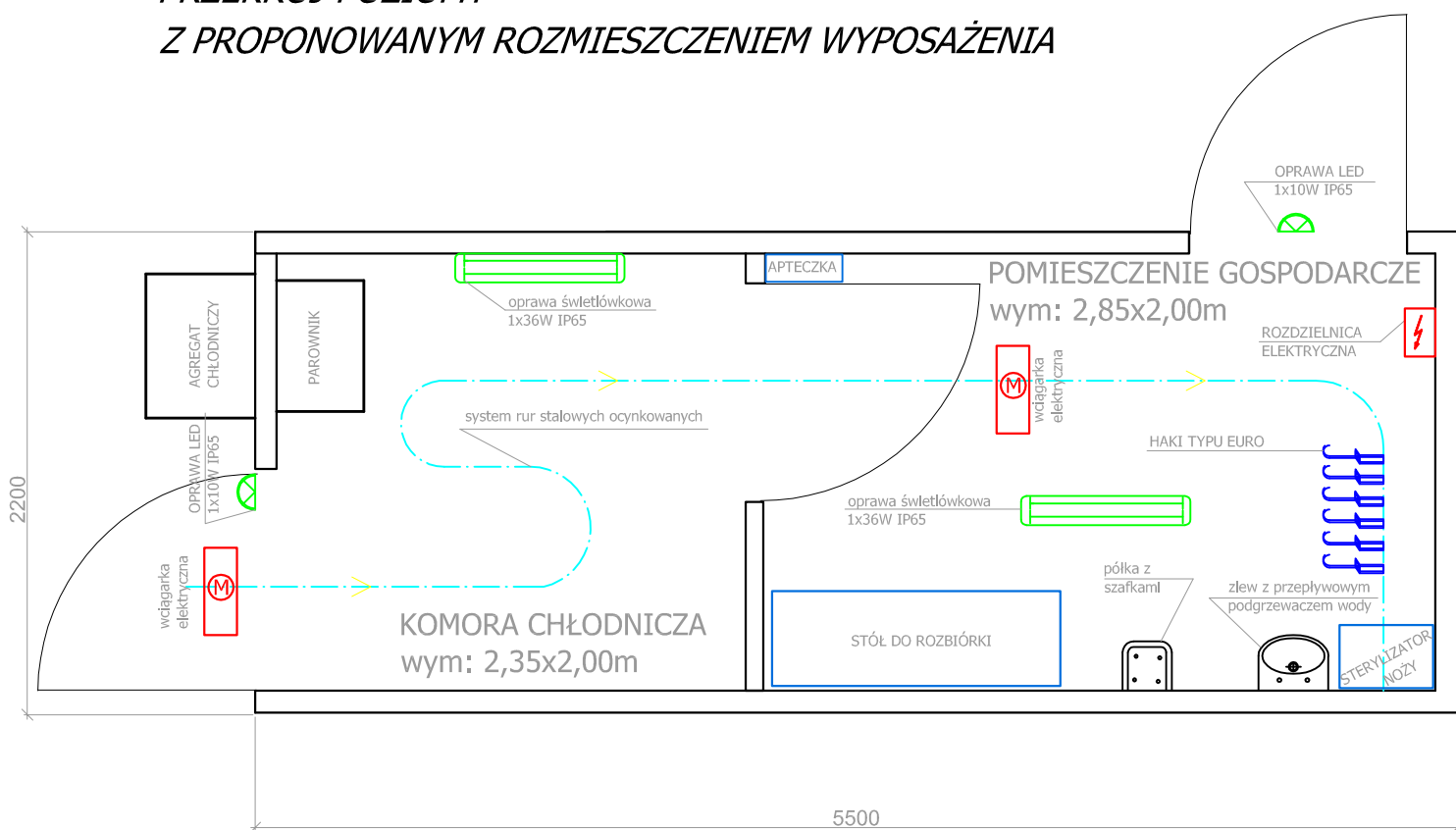
Specyfikacja techniczna

- Wymiary zewnętrzne komory chłodniczej z pomieszczeniem do skórowania: 5,0x2,2x2,8 [m]
- Komora chłodnicza i pomieszczenie do skórowania wykonane są na jednej ramie stalowej samonośnej, co umożliwia dowolne przemieszczanie obiektu
- Komora wykonana z płyt poliuretanowych o grubości 100mm pokrytych z zewnątrz blachą lakierowaną lakierem poliuretanowym w kolorze RAL9002, wewnątrz blachą kwasoodporną AISI304
- Izolowana podłoga jednostronnie wzmocniona żywicą poliuretanową
- Konstrukcja zawiesia z systemu konstrukcji stali kwasoodpornej
- Atestowane drzwi chłodnicze wejściowe budowy kopertowej, wypełnione sztywną samogasnącą pianką poliuretanową., w całości wykonane z stali kwasoodpornej, regulowane zawiasy i bezpieczny zamek z możliwością otwarcia od środka. Grubość drzwi komory chłodniczej wynosi: 100 [mm]
- Zadaszenie obiektu wykonane z ocynkowanej blachy trapezowej T40
- Agregat chłodniczy typu MONOBLOK ATN075 z sterownikiem do programowania nastaw temperatur od -5°C do +5°C. Przed sprzedażą każde urządzenie jest poddane niezbędnym testom
- Automatyczne załączanie oświetlenia poprzez wyłącznik krańcowy nad wejściem do komory
- Rozdzielnica elektryczna wyposażona w zabezpieczenia przeciwporażeniowe oraz licznik energii elektrycznej. Zasilanie całego obiektu napięciem ~230V
- Oświetlenie na zewnątrz i wewnątrz komory chłodniczej
- Dwie wyciągarki elektryczne z wyłącznikiem krańcowym o udźwigu 300/600kg każda.
- Hak typu EURO- 20szt.
- Umywalka INOX z elektrycznym podgrzewaczem wody (~230V)
- Szafka na środki czystości z blatem do pisania
- Stół przyścienny INOX o wymiarach 1,60x0,70x0,85 [m]
- Sterylizator do noży
- Piła ręczna do mięsa
- Listwa magnetyczna z kompletem noży
- Rozpieracz ślizgowy
- Fartuch wodoodporny
- Apteczka pierwszej pomocy
- Kompleksowe pomiary instalacji elektrycznej

BEZPOŚREDNI KONTENEROWY PUNKT SPRZEDAŻY DZICZYNY TYP BKPSD

schemat

PRZEKRÓJ POZIOMY Z PROPONOWANYM ROZMIESZCZENIEM WYPOSAŻENIA



Uwagi:

1. Dopuszczalna tolerancja wymiarów wewnętrznych $\pm 10\text{cm}$.
2. Dopuszcza się zmianę wymiarów zewnętrznych stosownie do zmian wymiarów wewnętrznych pomieszczeń lub zwiększenie grubości płyty warstwowej przegród.
3. Przegrody z płyty warstwowej z rdzeniem poliuretanowym o grubości min. 10cm