

KOMORA CHŁODNICZA MAŁA typ KM

/ standard podstawowy/

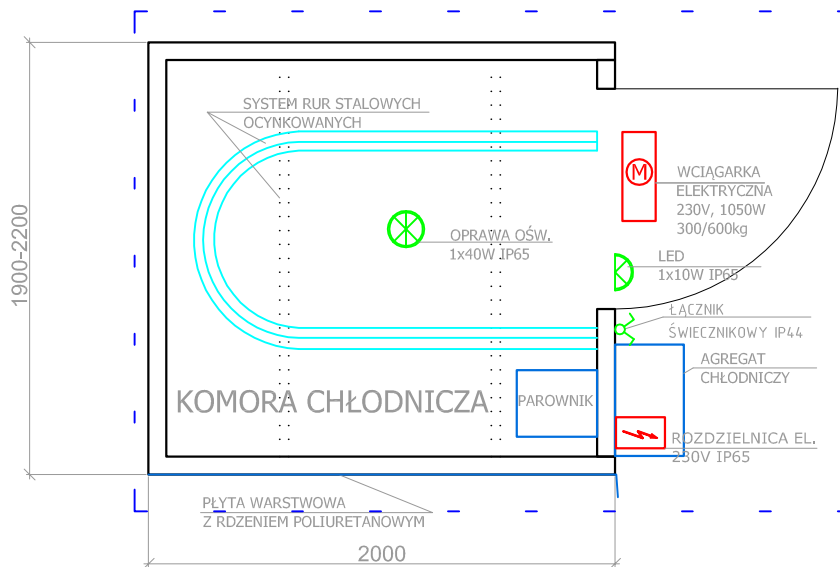
Specyfikacja techniczna

- Wymiary zewnętrzne komory chłodniczej z przedsionkiem: 2,0-2,1x1,93x2,8 [m] (dł x szer x wys)
- Komora chłodnicza wykonana na ramie stalowej samonośnej, co umożliwi dowolne przemieszczanie obiektu.
- Ściany i sufit zbudowane są z płyt warstwowych poliuretanowych o łącznej grubości 10 [cm] Grubość blachy okładziny wewnętrznej płyty warstwowej wynosi min. 0,5 [mm]. Płyty poliuretanowe pokryte obustronnie blachą lakierowaną lakierem poliestrowym w kolorze RAL9002.
- Izolowana podłoga jednostronnie pokryta blachą kwasoodporną o grubości 1,0[mm]
- Konstrukcja zawiesia z systemu rur ze stalowych ocynkowanych
- Atestowane drzwi chłodnicze wejściowe budowy kopertowej, wypełnione sztywną samogasnącą pianką poliuretanową. Grubość drzwi komory chłodniczej: 10 [cm]
- Zadaszenie komory chłodniczej i przedsionka wykonane z ocynkowanej blachy trapezowej T40
- Agregat chłodniczy typu MONOBLOK ATN075 z sterownikiem do programowania nastaw temperatur od -5°C do +5°C. Przed sprzedażą każde urządzenie jest poddane niezbędnym testom.
- Rozdzielnica elektryczna wyposażona w zabezpieczenia przeciwporażeniowe oraz licznik energii elektrycznej. Zasilanie el. komory ~230V
- Oświetlenie na zewnątrz i wewnątrz komory chłodniczej
- Wyciągarka elektryczna z wyłącznikiem krańcowym o udźwigu 250/500kg
- Hak typu EURO- 10szt.
- Kompleksowe pomiary instalacji elektrycznej

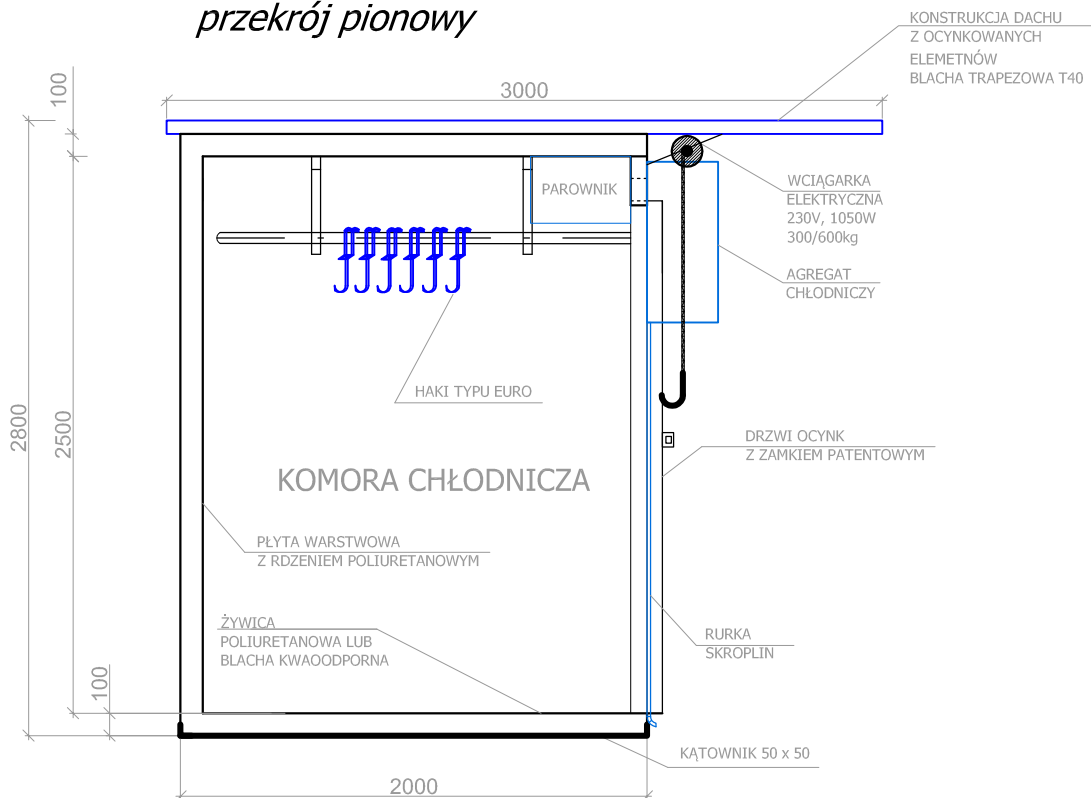
KOMORA MAŁA TYP KM

schemat

przekrój poziomy



przekrój pionowy



Uwagi:

1. Dopuszczalna tolerancja wymiarów wewnętrznych ± 10 cm.

2. Przegrody z płyty warstwowej z rdzeniem poliuretanowym o grubości min. 10cm