

KOMORA CHŁODNICZA MAŁA typ KM

/ standard plus /

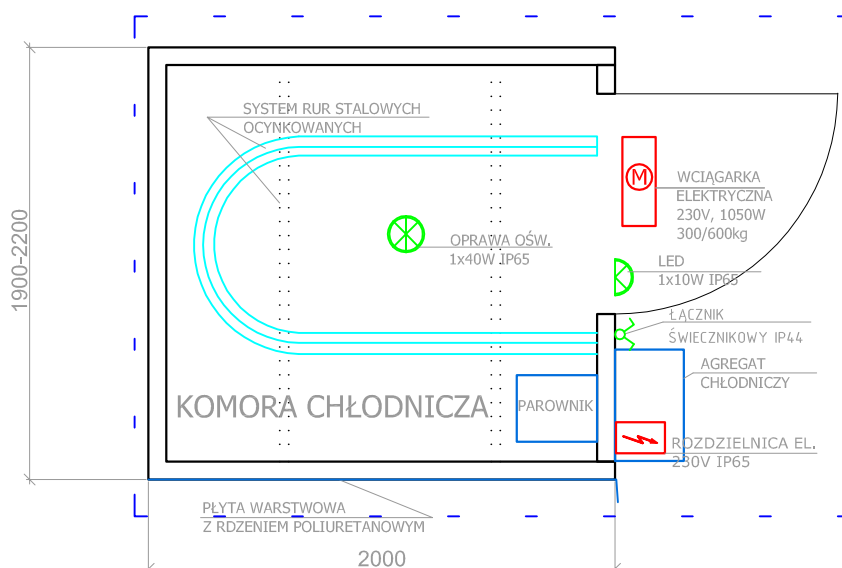
Specyfikacja techniczna

- Wymiary zewnętrzne komory chłodniczej z przedsionkiem: 2,0-2,1x1,93x2,8 [m] (dł.x szer x wys)
- Komora chłodnicza wykonana na ramie stalowej samonośnej, co umożliwi dowolne przemieszczanie obiektu.
- Komora wykonana z płyt poliuretanowych o grubości 100mm pokrytych z zewnątrz blachą lakierowaną lakierem poliestrowym w kolorze RAL9002, wewnątrz blachą kwasoodporną AISI304
- Izolowana podłoga jednostronnie wzmocniona blachą kwasoodporną o grubości 1,0[mm] lub żywicą poliuretanową
- Konstrukcja zawiesia z systemu konstrukcji stali kwasoodpornej
- Atestowane drzwi chłodnicze wejściowe budowy kopertowej, wypełnione sztywną samogasnącą pianką poliuretanową, w całości wykonane z stali kwasoodpornej, regulowane zawiasy i bezpieczny zamek z możliwością otwarcia od środka. Grubość drzwi komory chłodniczej wynosi: 100 [mm]
- Zadaszenie komory chłodniczej i przedsionka wykonane z ocynkowanej blachy trapezowej T40
- Agregat chłodniczy typu MONOBLOK ATN075 z sterownikiem do programowania nastaw temperatur od -5°C do +5°C. Przed sprzedażą każde urządzenie jest poddane niezbędnym testom.
- Automatyczne załączanie oświetlenia poprzez wyłącznik krańcowy nad wejściem do komory.
- Rozdzielnica elektryczna wyposażona w zabezpieczenia przeciwporażeniowe oraz licznik energii elektrycznej. Zasilanie el. komory ~230V
- Oświetlenie na zewnątrz i wewnątrz komory chłodniczej
- Wyciągarka elektryczna z wyłącznikiem krańcowym o udźwigu 300/600kg
- Hak typu EURO- 10szt.
- Waga elektroniczna o udźwigu do 300kg
- Kompleksowe pomiary instalacji elektrycznej

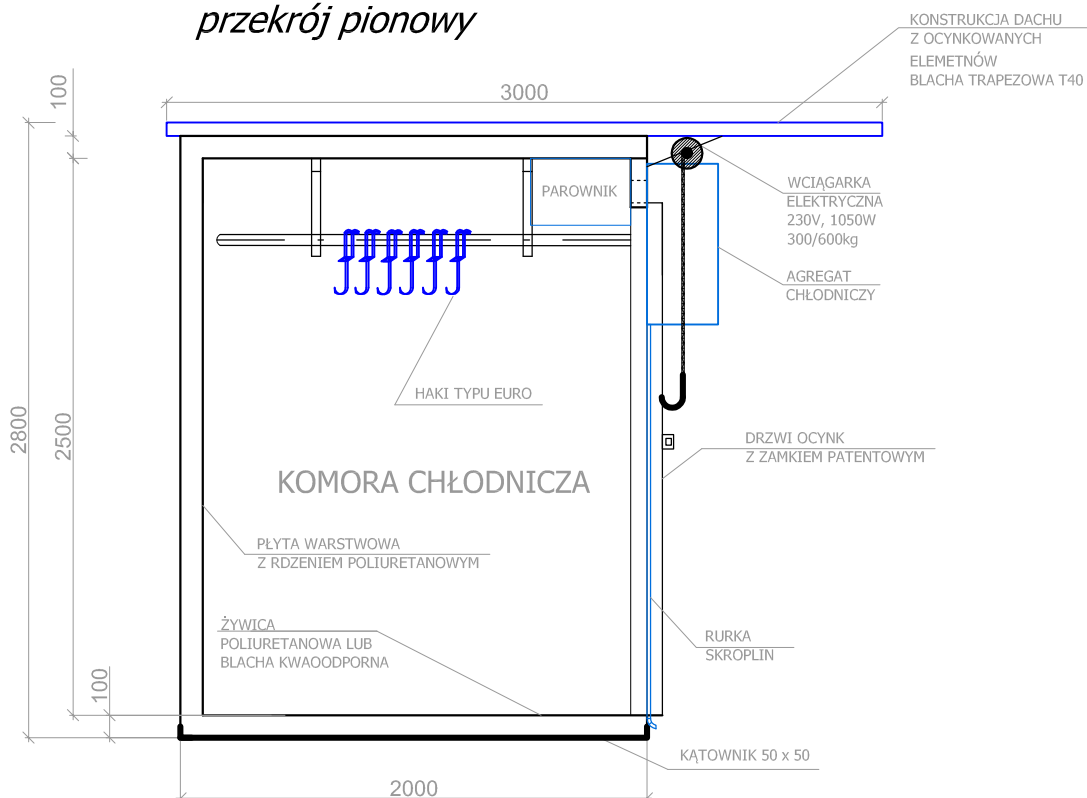
KOMORA MAŁA TYP KM

schemat

przekrój poziomy



przekrój pionowy



Uwagi:

1. Dopuszczalna tolerancja wymiarów wewnętrznych ± 10 cm.

2. Przegrody z płyty warstwowej z rdzeniem poliuretanowym o grubości min. 10cm